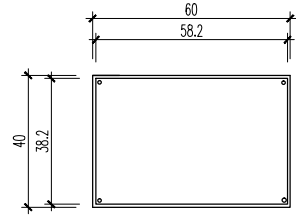


# KÜLTÜR GİRİŞİMİ PLÂKETİ TABELASI

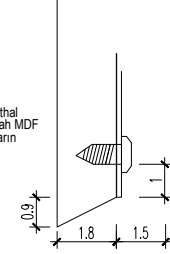
## MDF TABELA



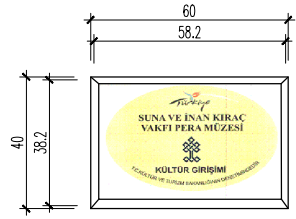
ÖN GÖRÜNÜŞ  
DETAYI Ö :1/10

18 mm. Siyah MDF.  
(Zımparalanıp macunlanarak  
2 kat astar boya ile boyanacak  
ve üzeri siyah su bazlı boya ile  
boyanıp, pinotekslenecek.)

YAN GÖRÜNÜŞ  
DETAYI Ö :1/10



A DETAYI  
Ö :1/1

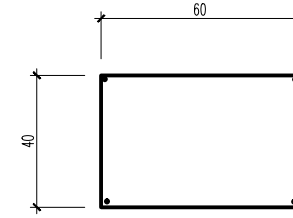


ÖN GÖRÜNÜŞ

### NOTLAR :

- YAZI PUNTO VE KARAKTERİ TABELA İÇERİSİNDE YER ALACAK BİLGİ, VB. GIBİ DAHA AYRINTILI BİLGİ İÇİN YÖNERGEYE BAKINIZ.
- UYGULAMA AŞAMASINDA TÜM ÖLÇÜLER YERİNDE ALINACAKTIR.
- AKSİ BELİRTİLMEDİKÇE ÖLÇÜLER CM.KOTLAR MT.CİNSİNDEN VERİLMİŞTİR

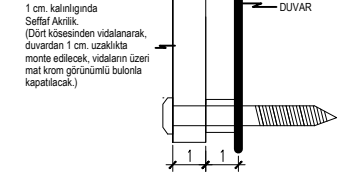
## ŞEFFAF AKRİLİK TABELA



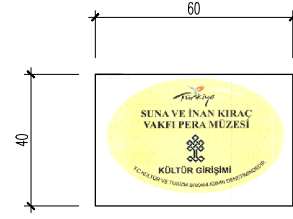
ÖN GÖRÜNÜŞ  
DETAYI Ö :1/10

1 cm. kalınlığında  
Şeffaf Akriik.  
(Dört köşesinden vidalanarak,  
duvardan 1 cm. uzaklıkta  
monte edilecek, vidaların üzeri  
mat krom görünümlü bulonla  
kapatılacak.)

YAN GÖRÜNÜŞ  
DETAYI Ö :1/10



A DETAYI  
Ö :1/1



ÖN GÖRÜNÜŞ  
DETAYI Ö :1/10

T.C. KÜLTÜR VE TURİZM BAKANLIĞI KÜLTÜR VARLIKLARI VE MÜZELER GENEL MÜDÜRLÜĞÜ
ÖREN YERİ UYGULAMALARI ŞUBESİ MÜDÜRLÜĞÜ
MÜZE VE ÖREN YERİ GİRİŞ, BİLGİLENDİRME, YÖNLENDİRME VE UYARI TABELALARI
KÜLTÜR GİRİŞİMİ PLÂKETİ TABELASI EK-6